

ZESTAWIENIE STALI									
Nr pręta	Ø	Stal	Długość pręta	Liczba		Długość łączna B500SP			
				prętów na 1 poz.	pozycji		prętów łącznie		
[-]	[mm]	[-]	[m]		[szt]		Ø6	Ø16	
3	16	B500SP	5,26	10	1	10		52,60	
4	6	B500SP	1,40	28	1	28	39,20		
5	6	B500SP	1,16	28	1	28	32,48		
Razem długość prętów						[mb]	71,68	52,60	
Masa jednostkowa						[kg/mb]	0,222	1,578	
Masa prętów dla danej średnicy						[kg]	15,9	83,0	
Masa łącznie						[kg]		98,9	

ZESTAWIENIE STALI							
Nr pręta	Ø	Stal	Długość pręta	Liczba		Długość łączna	
				prętów na 1 poz.	pozycji [szt]	prętów łącznie	B500SP
[-]	[mm]	[-]	[m]			Ø6	Ø16
							[m]
6	16	B500SP	4,56	8	1	8	36,48
7	6	B500SP	1,10	25	1	25	27,50
Razem długość prętów						mb	36,48
Masa jednostkowa						kg/mb	1,578
Masa prętów dla danej średnicy						kg	57,6
Masa łącznie						kg	63,7

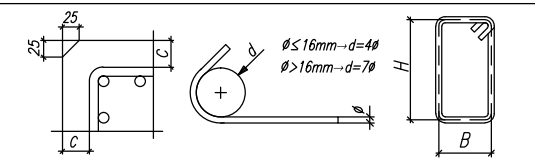
UWAGA-KONSTRUKCJE ŻELBETOWE:

1. Prace zbiorcze należy koordynować z projektami branżowymi
2. Zbrojenie więźów łącząc ze zbrojeniem słupów, trzpieni i podciągów
3. Zabrania się łączenia górnych i dolnych prętów w jednym przekroju
4. Betonowanie ław i stóp fundamentowych oraz więźów i podciągów należy wykonać bez przerw technologicznych
5. Przy betonowaniu ław i stóp fundamentowych należy osadzić startery prętów zbrojeniowych słupów/trzpieni
6. Przed wykonaniem ścian fundamentowych należy zlokalizować wszelkie przejścia instalacyjne zgodnie z projektami branżowymi. Przejścia należy uszczelnić przed wnikaniem wody gruntowej
7. Elementy betonowe i żelbetowe mające styczność z gruntem należy zabezpieczyć izolacją przeciwną np.: z dwuskładnikowej dyspersyjnej masy asfaltowo-kauuczukowej IZOCHAN WM 2K zgodnie z kartą techniczną producenta wyrobu
8. Podoło przed aplikacją IZOCHAN WM 2K należy uprzednio zagruntować dyspersyjnym preparatem bitumicznym np. IZOCHAN DISPERSYBIT lub IZOCHAN WA (w zależności od chłonności podoła).

DANE MATERIAŁOWE – BETON		
1	Beton konstrukcyjny wg PN-EN 206+A1:2016-12	C30/37
3	Klasa ekspozycji betonu wg PN-EN 206+A1:2016-12	XC1
5	Maksymalne uziarnienie kruszywa	16mm
6	Maksymalny stosunek W/C	0,55
7	Minimalna grubość otuliny C_{min}	25mm
8	Minimalna zawartość cementu	300kg/m ³
9	Klasa stali zbrojeniowej	A-IIIIN B500SP

UWAGI DOTYCZĄCE ZBROJENIA I BETONOWANIA

Minimalne średnice gięcia stali zbrojeniowej
– tablica nr 8.1N PN-EN 1992-1:2008



Długości zakładów stali zbrojeniowej

- jeżeli nie oznaczono inaczej	
srednica [mm]	zakład [mm]
ø8	400
ø10	450
ø12	500
ø16	700
ø20	800
ø25	1000

KLAUZULA STOSOWANIA PROJEKTU GOTOWEGO

Projekt gotowy konstrukcji, jako część projektu technicznego w rozumieniu art. 34 ust. 3 Prawa budowlanego (Dz.U.z 2021r., poz.2351 z późn. zm.) jest przeznaczony do wielokrotnej zastosowania. Za wszystkie rozwiązania w nim zawarte odpowiada osoba z uprawnieniami projektowymi (art. 20 ust. 1 Prawa Budowlanego) dokonująca jego przystosowania do wymagań §3 rozporządzenia Ministra Rozwoju w sprawie szczegółowego zakresu i formy projektu budowlanego (Dz.U. z 2022r. nr 1679).

UWAGA-WYTYCZNE OGÓLNE

1. Przed przystąpieniem do prac wszystkie wymiary należy zverifykować na budowie.
2. Roboty budowlano-instalacyjne należy prowadzić z równoległą koordynacją międzybranżową. Przed przystąpieniem do robot wykonawca powinien zapoznać się z całością dokumentacji branżowej. Część rysunkową należy rozpatrywać całościowo wraz z opisem technicznym.
3. W dokumentacji przedstawiono podstawowe rozwiązania techniczne. Zaleca się stosować rozwiązania producentów systemów, uwzględniające zasady wiedzy technicznej i sztuki budowlanej.
4. W przypadku wskazania znaków towarowych, patentów lub pochodzenie materiałów, dopuszcza się stosowanie materiałów równoważnych pod warunkiem, że zagwarantują one uzyskanie parametrów technicznych i eksploatacyjnych nie gorszych od założonych w dokumentacji technicznej.
5. W sprawach nieokreślonych niniejszą dokumentacją techniczną obowiązują:
 - warunki techniczne wykonania i odbioru robót budowlanych opracowane i wydane przez Instytut Techniki Budowlanej,
 - rozporządzenie Parlamentu Europejskiego i Rady UE z 09.03.2011r. nr 305/2011 ustanawiające zharmonizowane warunki wprowadzania do obrotu wyrobów i uchylające dyrektywę Rady 89/106/EWG (Dz.U. Unii Europejskiej z 4.04.2011r.),
 - ustawa o wyrobach budowlanych (j.t. Dz.U. z 2021r., poz.1213 z późn.zm.),
 - ustawa o systemach zgodności i nadzoru rynku (j.t. Dz.U. z 2022r. poz.1854),
 - normy Polskiego Komitetu Normalizacyjnego,
6. W przypadku stwierdzenia rozbieżności lub w sprawach wytycznych należy powiadomić projektanta

 **REX CONCEPTS BK POLAND**
SPÓŁKA AKCYJNA
ul. Wolska 88
01-141 Warszawa

Temat opracowania:

TYPOWA RESTAURACJA WOLNOSTOJĄCA DRIVE THRU TYP BURGER KING DT280

Inwestor/Zamawiający:

REX CONCEPTS BK POLAND SPÓŁKA AKCYJNA
ul. Wolska 88, 01-141 Warszawa

Lokalizacja.

B.D.

Stadium dokumentacji:

PROJEKT TECHNICZNY

Projektant:

mgr inż. Mariusz Rencz

nr upr. bud. UPL/1508/PBKb/14

Sprawdzający:

mgr inż. Bartosz Rychliński

[illegible]

Downloaded from <http://ajph.org/> at University of California, San Diego on June 11, 2015

Titel group

ZBROJENIE SŁUPÓW S1: S2: S3